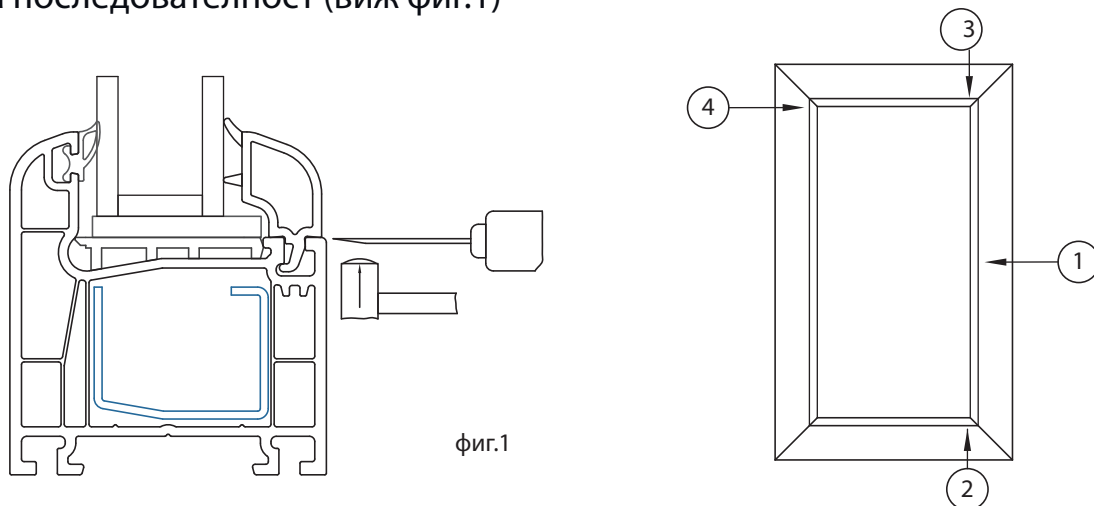


TEOLINO

ИНСТРУКЦИЯ ЗА МОНТАЖ И ЕКСПЛОАТАЦИЯ НА ПРОЗОРЕЧНИ МОДУЛИ ОТ PVC ПРОФИЛИ

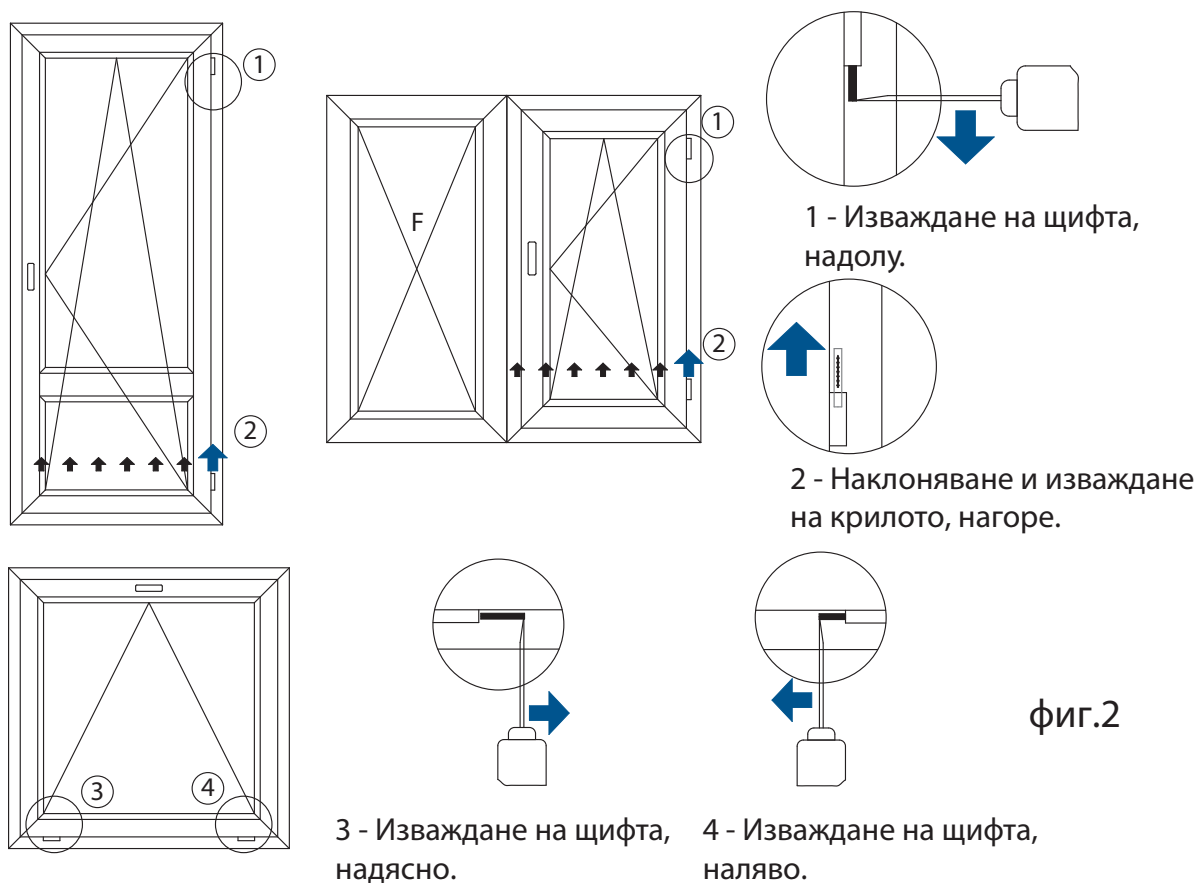
1. Демонтирайте стъклопакета на неотваряемата част.

Преди това отстранете остъклителните лайсни, спазвайки описаната последователност (виж фиг.1)



Забележка: При снемането на стъклопакета, задължително да се използват предпазни ръкавици.

2. Свалете крилото от касата, като спазвате указанията от фиг. 2



3. Нивелирайте рамката в отвора на стената

3.1. Нивелирайте горната хоризонтала

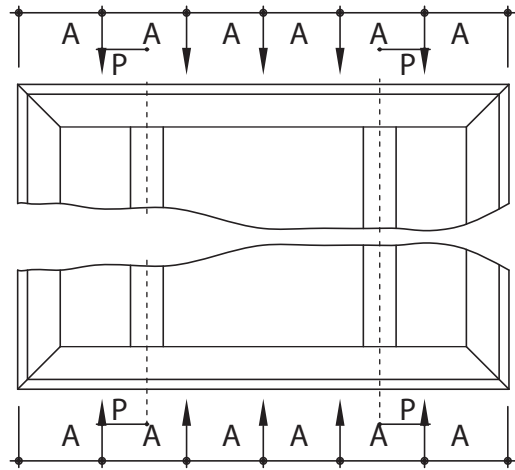
3.2. Нивелирайте долната хоризонтала

3.3. Нивелирайте вертикалите

4. След нивелация монтирайте рамката с винтове към стената.

Закрепването започва с фиксиране на горната хоризонтала и след това на двете вертикали.

4.1. Хоризонтално фиксиране (виж фиг.3)



фиг. 3

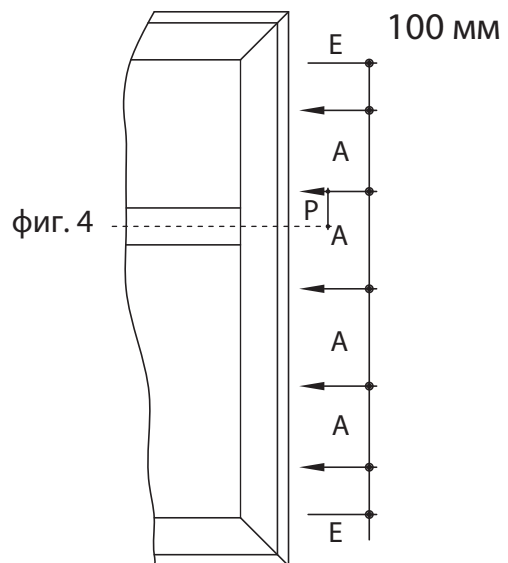
Разстояние между дюбелите по хоризонталните части на касата:

A = разстояние между точките на фиксиране

макс 700 мм

P = разстояние от кемпфера

4.2. Вертикално фиксиране (виж фиг. 4)



Разстояние между дюбелите по вертикалните части на касата:

A = разстояние между точките на фиксиране

макс 700 мм

E = разстояние до ъгъла

100 - 150 мм

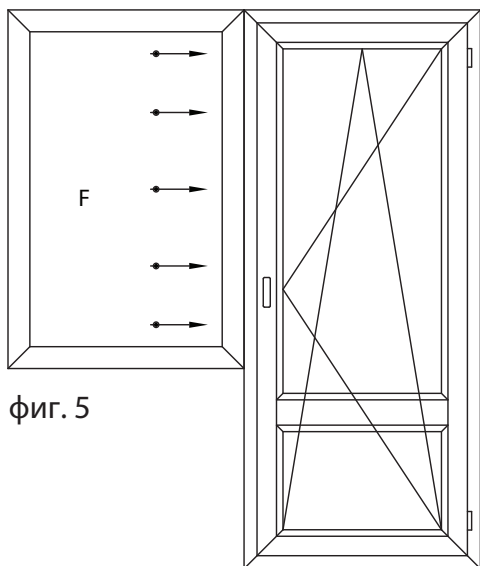
P = разстояние от кемпфера

100 мм

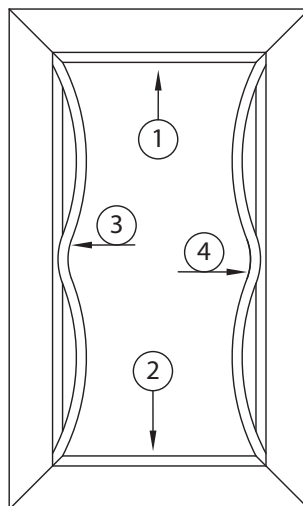
4.3. Посока на присъединяване на прозорец с прозорец (балконска врата):(виж фиг.5)

5. Запълнете с монтажна пяна пространството между касата на прозореца и стената

6. Един час след запенването поставете стъклопакета на неотварямата част (виж фиг. 6)



фиг. 5



фиг. 6

Последователност на поставяне на стъклодържателите.

Монтирайте крилото към касата.

След изсъхване на монтажната пяна отстранете излишната част от нея.

7. Покрийте монтажната пяна със строителен разтвор не по-късно от два месеца след монтажа

8. След извършения монтаж и подмазване свалете защитното фолио.

Ако има зацапвания от строителни смеси ги отстранете с мека кърпа и вода, а пясъчинките почистете с прахосмукачка. Не почиствайте дограмите с твърди или абразивни материали, с агресивни почистващи препарати и разтворители.

PVC профилите и уплътненията да се зачистят с препарат с антистатик.

9. Замърсяванията от дъжд и прах почистете с топла вода и мека кърпа.

За по-упорити замърсявания използвайте специални почистващи препарати за PVC профили и стъкла

10. За безпроблемното функциониране на обкова, смазвайте всички подвижни части поне веднъж годишно със специална смазка. Функционирането на механизма за двуплоскостно отваряне ще се улесни, ако при отваряне и затваряне придържате леко срещуположния на дръжката край на крилото.

11. Почиствайте редовно уплътненията с вода и ги смазвайте със силиконова смазка

12. Редовно проветрявайте за по пет минути няколко пъти дневно

13. Не позволявайте на деца да си играят с прозорците и вратите. Не оставяйте отворени прозорци и врати без наблюдение, ако има малко дете въщи.

14. Не натоварвайте допълнително дограмите

15. При наличие на вятър не оставяйте отворени прозорци и врати

ВАЖНО:-

- Не се препоръчва монтаж на прозорец при температура по-ниска от 5°C.

- Отстранете защитното фолио от прозорците и вратите не по-късно от три месеца след датата на покупка, независимо от датата на монтаж

- Задължително е подмяната на елементите от обкова, както и регулирането на такива да се извършват от технически грамотни лица, запознати със съответната система обков.